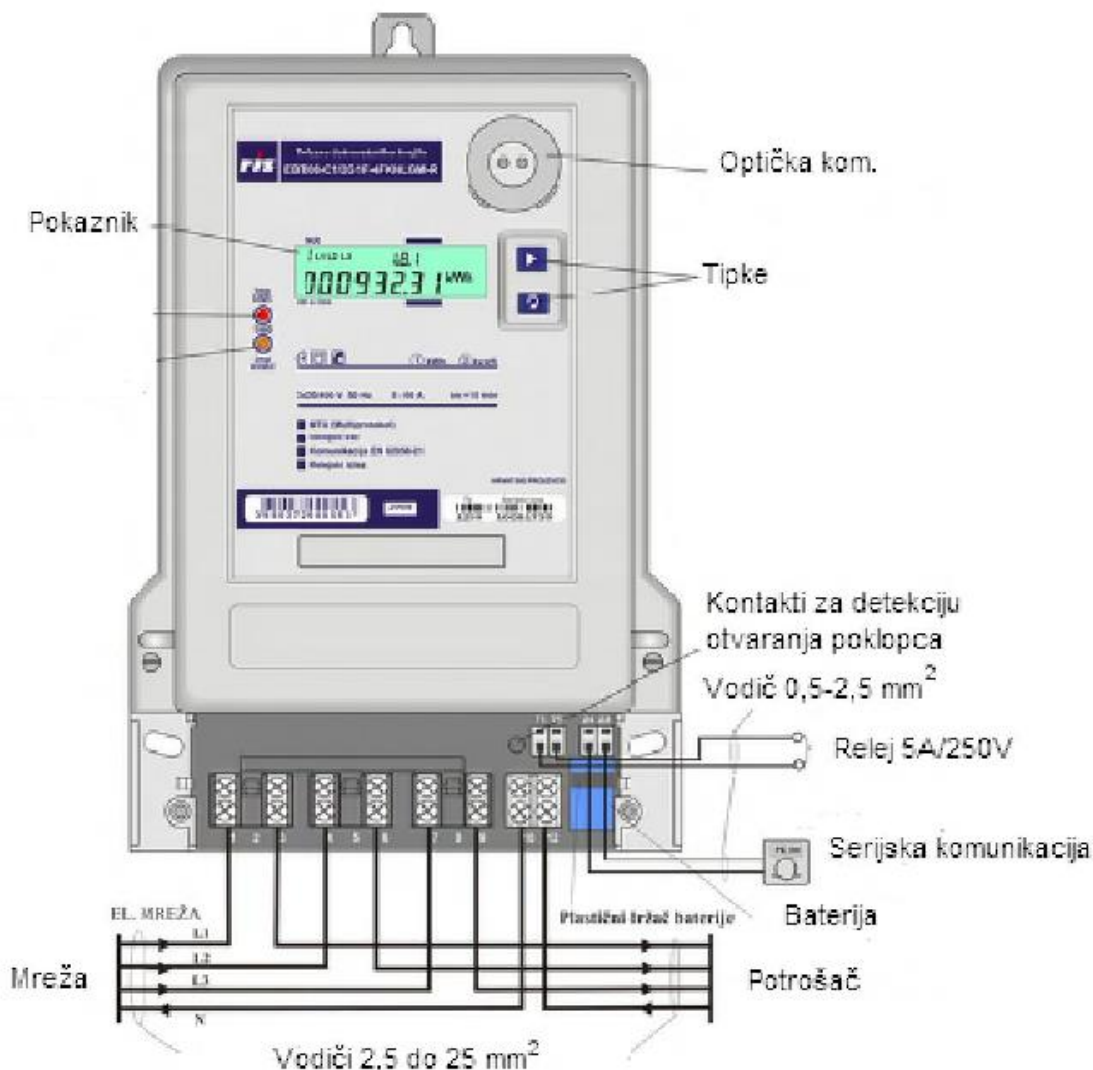


Elektronska brojila električne energije

Elektronska brojila registruju potrošenu električnu energiju pomoću mikrokontrolera. Njemu se dovode uzorci trenutnih vrijednosti struje i napona uzetih u određenim vremenskim intervalima (0,2ms) i na temelju tih podataka se izračunava potrošnja.

Različite su izvedbe ovih brojila, a mikrokontroler omogućava i integrisanje različitih dodatnih funkcija brojilu.



Ova brojila pored funkcije mjerenja utrošene električne energije mogu i da: mjere maksimalnu snagu angažovanu u vremenu od 15 minuta, broj prekida mrežnog napona i ukupno trajanje prekida, broj i vrijeme rada brojila s podnaponom, mjerenje napona i struje za svaku fazu, uglova između struja i napona kao i detekciju redoslijeda faza, ima ugrađen uklopni sat (UKS), programabilni MTU prijemnik, zaključavanje (reset) obračunskih perioda MTU naredbom, UKS-om, ručno tipkom ili optičkom komunikacijom, limitiranje snage na osnovu 15-minutne ili trenutne snage, dvosmjerna optička komunikacija koja omogućava daljinsko očitavanje i programiranje brojila, grupno uključivanje / isključivanje potrošača MTU naredbom i drugo.