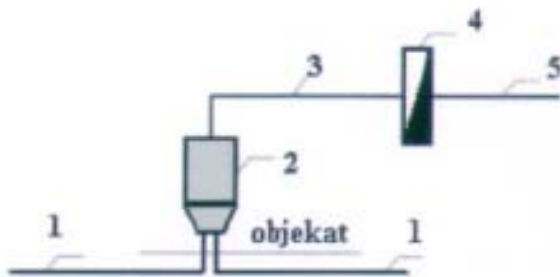
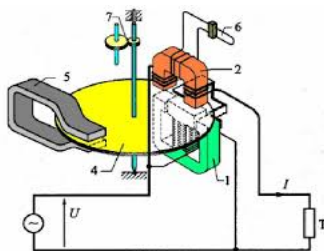


PITANJA IZ ELEKTRIČNIH INSTALACIJA

1. Šta je kućni priključak?
2. Prema načinu izvođenja kućni priključak može biti:
3. Kako se može realizovati podzemni priključak prema broju priključnih mjesta?
4. Označi elemente kablovskog priključka na slici prema brojevima;



5. Opiši podzemni kućni priključak na podzemno izvedenu distributivnu mrežu.
6. Šta je kućni priključni ormarić (KPO)?
7. Šta je mjerni ormar i gdje se ugrađuje?
8. Koja oprema se ugrađuje u razvodne table?
9. Na koje načine se može izvesti nadzemni priključak objekta na niskonaponsku mrežu?
10. Zavisno od distributivne mreže podzemni priključak može biti:
11. Šta su razvodni uređaji?
12. Šta je razvodna tabla i čemu služi?
13. Čemu služi brojilo električne energije?
14. Navedi vrste brojila prema načinu rada;
15. Nabroj konstrukcione elemente indukcionog jednofaznog brojila sa slike:



16. Opiši princip rada indukcionog brojila;